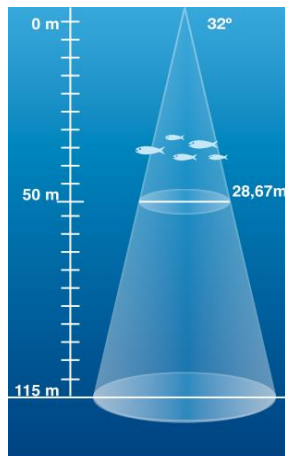


# 41-1

# 魚探付き衛星ブイSLX+



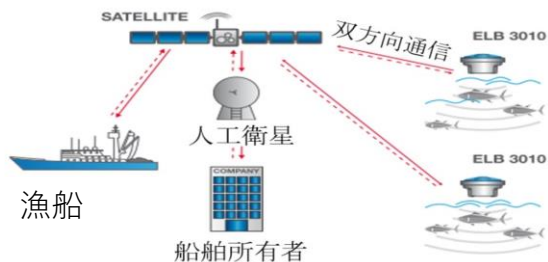
### ELB3010 SLX型 技術仕様

- 重量 8 kg
- 寸法 直径 43.4 cm×高さ 26.6 cm
- エコーサウンダー SIMRAD ES16
- 蓄電 太陽光エネルギーによる蓄電用スーパーコンデンサ
- 蓄電池 使用していない。❌ (鉛を使用していない)

### 日の出データ情報：

- 3回の音響測深受波により、日の出時間、日の出時間の前後1時間データをそれぞれ測定
- 日の出時間データ1回
- 日中まとめデータ4回

### 動作構成図

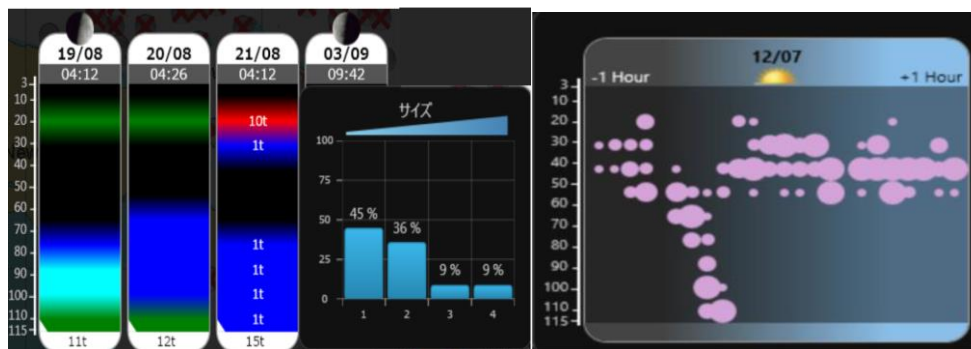


①生産性の向上 魚群量の推定が可能な魚群探知機を搭載

②省エネ ブイの位置情報だけでなく魚群の蜆集をマップ上で把握・層別の魚探反応を表示可能

### ③その他

魚探ブイ情報（ブイのID番号・受信日時・緯度経度・漂移速度・漂移方位・推定集魚量）がパソコン上で保存可能・CSV形式で出力可能



- 希望価格(税抜き): 330,000円
- 技術カスタマイズ無
- 連絡先: 有限会社アイティ企画  
担当者: 名倉千鶴

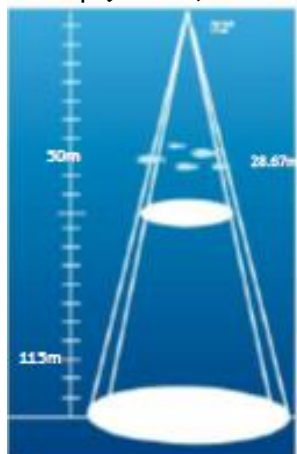
Tel: 03-5812-4381 メール: info@itplan.co

41-2

# 魚探付き衛星ブイ ISD+

(魚種判別機能を有する魚探付き衛星ブイ)

ビーム照射角  
イメージ

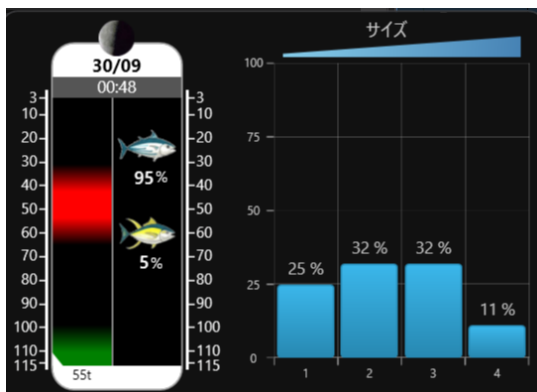


ブイ外観

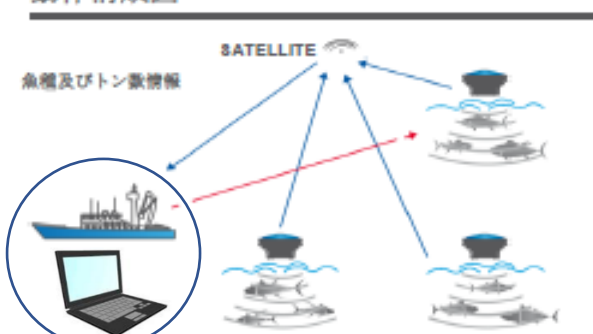


- ①生産性の向上 魚群量の推定が可能な魚群探知機を搭載
- ②省エネ ブイの位置情報だけでなく魚群の蠕集をマップ上で把握・層別の魚探反応を表示可能。よって明確な漁場選定の参考に。
- ③その他 魚探ブイ情報 (ブイのID番号・受信日時・緯度経度・漂移速度・漂移方位・推定集魚量) がパソコン上で保存可能・CSV形式で出力可能)
- ④資源管理の向上 魚種判別機能による適正な魚種把握

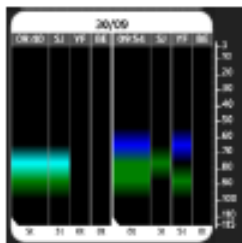
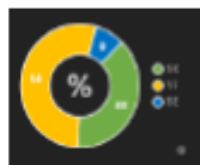
魚種判別画面



動作構成図



SATLINK 種別特定ブイ技術仕様	
全重量	12.65 Kg
サイズ	直径 45.54 cm x 高さ 33.58 cm
魚群探知機	SIMRAD ES16
エネルギー	太陽光発電および、蓄電用大容量コンデンサ内蔵
バッテリー	
不使用	



- 希望価格(税抜き): 348,000円
- 技術カスタマイズ: 無
- 連絡先: 有限会社アイティ企画  
担当者: 名倉千鶴  
Tel: 03-5812-4381 メール: info@itplan.co

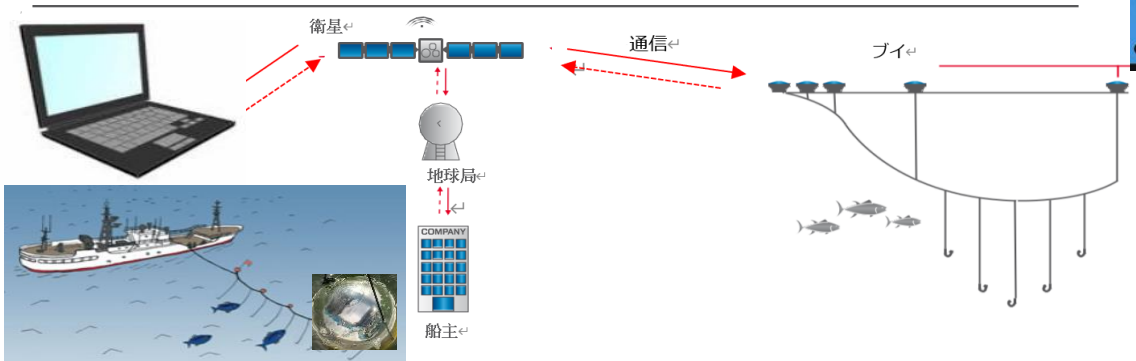
### (導入による効果)

- ①**省エネ** 即時更新されるGPS位置情報により、燃料及び操業時間の節約
- ②**省コスト** 太陽光による稼働の為、電池交換不要の為メンテナンスフリー
- ③**その他** 従来のラジオバイに比べ、軽量でコンパクト。またアンテナ線が無いため怪我等のリスクが少ない。
- ④**その他** (魚探バイ情報 (バイのID番号・受信日時・緯度経度・漂移速度・漂移方位) がパソコン上で保存可能・CSV形式で出力可能)



寸法: 直径346 mm 高さ 399 mm

重量: 4 kg



- ・希望価格(税抜き): 182,000円
- ・技術カスタマイズ: 無
- ・連絡先: 有限会社アイティ企画  
担当者: 名倉千鶴
- Tel: 03-5812-4381
- メール: info@itplan.co