

本体

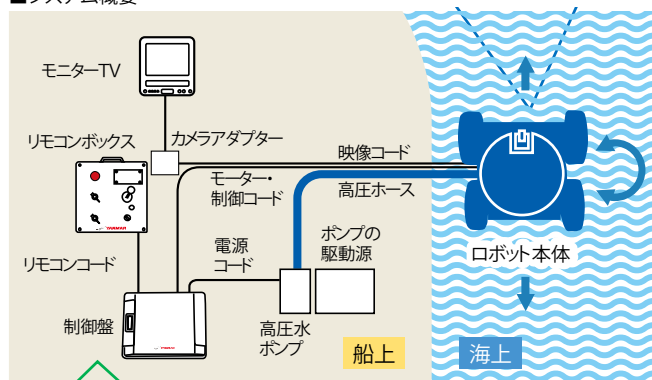
化繊網

(導入による効果)

- 船上作業者の遠隔操作により、水中の網の上(網内側)を自走するロボット本体が、高圧水で水中の網を洗浄します。人手による潜水洗浄作業や網自体を水中から上げての網洗浄作業が不要になります。(効果例：長時間潜水作業の少入化)
- 本体搭載の水中カメラで網の状況や網内の養殖環境(網底部の状況)を確認可能。
- 導入によって、潜水作業者確保の軽減と各イケス網洗浄の管理と計画性が向上。
- こまめな洗浄により、網内養殖環境を維持しやすく、網付着物によるイケスの沈下や潮流等の影響による損傷などを防ぐなどの効果が期待できます。

■システム概要

前後カメラ付手動運転仕様据付例



操作イメージ



後方用カメラ・液晶付2台運転仕様

網洗い洗浄機を導入の際はご所有の船体に、ロボット本体、高圧海水供給ユニット、高圧ホース、等搭載が必要で、ブリッジ等にモニタを見ながら操作を行うスペースが必要です。本製品の詳細情報は、カタログ、Webでも確認できます。

- 希望価格 (税抜・諸費用別途): せんすいくんマークⅢ (NCL-SX3)

①NCL-SX3/化繊網仕様: ¥8,131,000-

②NCL-SX3/化繊網仕様(高圧ホース55m): ¥8,830,100-

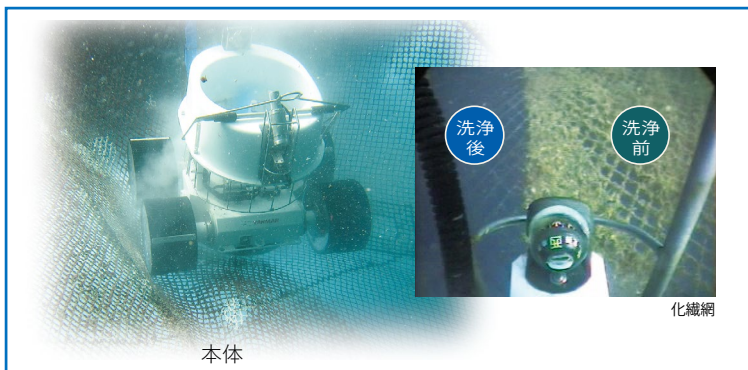
③NCL-SX3/金網仕様: ¥7,890,000-

- 技術カスタマイズ 無

- 連絡先: ヤンマー船用システム(株) 海洋ソリューション推進部

担当 小西 TEL:072-773-5862

<https://www.yanmar.com/jp/marinepleasure/marine/farm/>

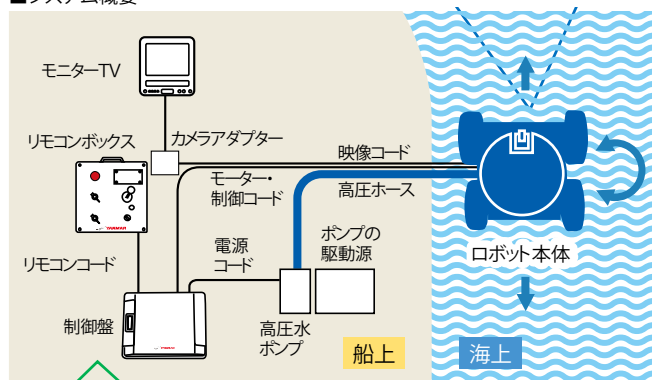


(導入による効果)

- 船上作業者の遠隔操作により、水中の網の上(網内側)を自走するロボット本体が、高圧水で水中の網を洗浄します。人手による潜水洗浄作業や網自体を水中から上げての網洗浄作業が不要になります。(効果例：長時間潜水作業の少入化)
- 本体搭載の水中カメラで網の状況や網内の養殖環境(網底部の状況)を確認可能。
- 導入によって、潜水作業者確保の軽減と各イケス網洗浄の管理と計画性が向上。
- こまめな洗浄により、網内養殖環境を維持しやすく、網付着物によるイケスの沈下や潮流等の影響による損傷などを防ぐなどの効果が期待できます。

■システム概要

前後カメラ付手動運転仕様据付例



操作イメージ



後方用カメラ・液晶付2台運転仕様

網洗い洗浄機を導入の際はご所有の船体に、ロボット本体、高圧海水供給ユニット、高圧ホース、等搭載が必要で、ブリッジ等にモニターを見ながら操作を行うスペースが必要です。本製品の詳細情報は、カタログ、Webでも確認できます。

- 希望価格(税抜・諸費用別途): せんすいくんマークⅢ(NCL-SX3)

①NCL-SX3/化繊網仕様: ¥8,131,000-

②NCL-SX3/化繊網仕様(高圧ホース55m): ¥8,830,100-

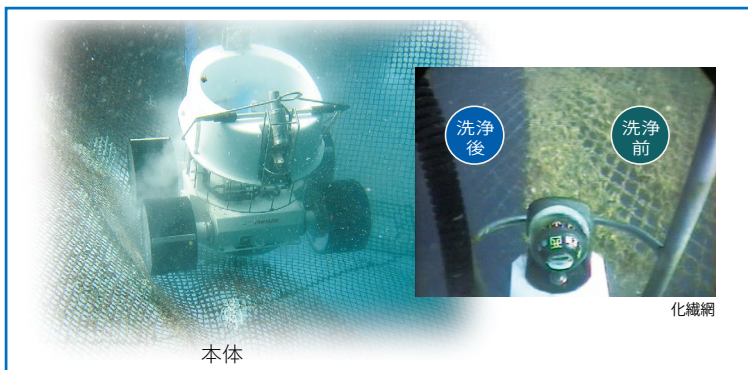
③NCL-SX3/金網仕様: ¥7,890,000-

- 技術カスタマイズ 無

- 連絡先: ヤンマー船用システム(株) 海洋ソリューション推進部

担当 小西 TEL:072-773-5862

<https://www.yanmar.com/jp/marinepleasure/marine/farm/>



本体

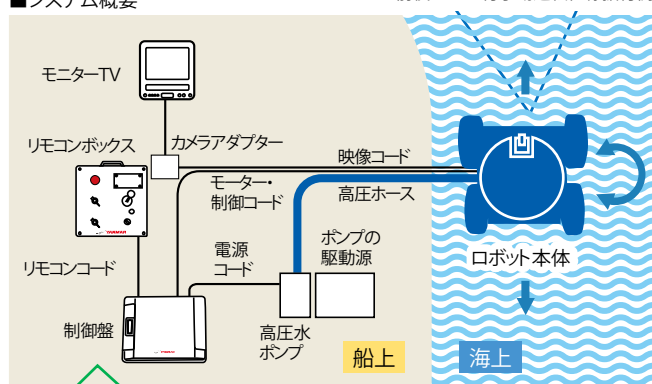
化繊網

(導入による効果)

- 船上作業者の遠隔操作により、水中の網の上(網内側)を自走するロボット本体が、高圧水で水中の網を洗浄します。人手による潜水洗浄作業や網自体を水中から上げての網洗浄作業が不要になります。(効果例：長時間潜水作業の少入化)
- 本体搭載の水中カメラで網の状況や網内の養殖環境(網底部の状況)を確認可能。
- 導入によって、潜水作業者確保の軽減と各イケス網洗浄の管理と計画性が向上。
- こまめな洗浄により、網内養殖環境を維持しやすく、網付着物によるイケスの沈下や潮流等の影響による損傷などを防ぐなどの効果が期待できます。

■システム概要

前後カメラ付手動運転仕様据付例



操作イメージ



後方用カメラ・液晶付2台運転仕様

網洗い洗浄機を導入の際はご所有の船体に、ロボット本体、高圧海水供給ユニット、高圧ホース、等搭載が必要で、ブリッジ等にモニタを見ながら操作を行うスペースが必要です。本製品の詳細情報は、カタログ、Webでも確認できます。

- 希望価格(税抜・諸費用別途): せんすいくんマークⅢ(NCL-SX3)

①NCL-SX3/化繊網仕様: ¥8,131,000-

②NCL-SX3/化繊網仕様(高圧ホース55m): ¥8,830,100-

③NCL-SX3/金網仕様: ¥7,890,000-

- 技術カスタマイズ 無

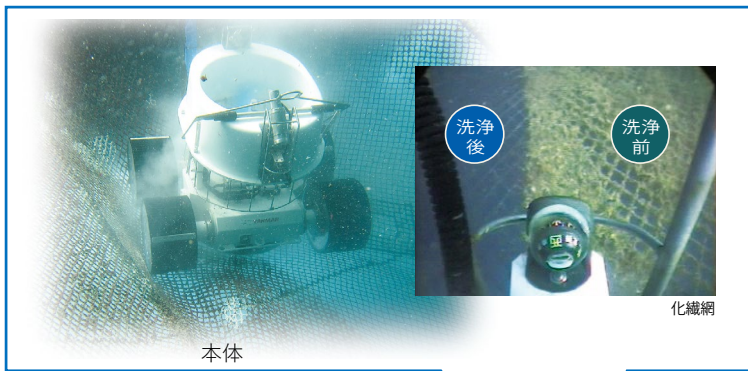
- 連絡先: ヤンマー船用システム(株) 海洋ソリューション推進部

担当 小西 TEL:072-773-5862

<https://www.yanmar.com/jp/marinepleasure/marine/farm/>

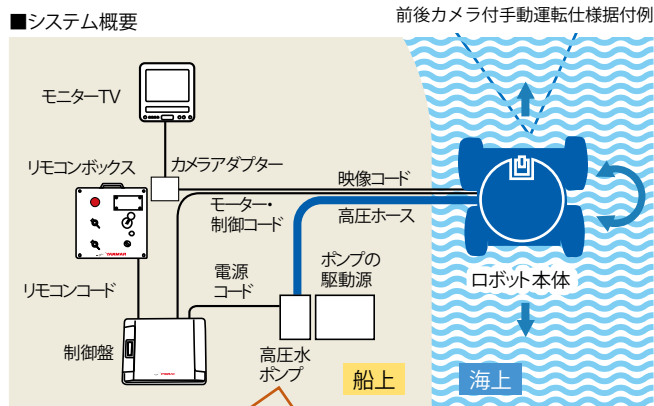
28-4

せんすいくん(NCL-SX3) 化繊網仕様 (高圧水ユニット付き)



(導入による効果)

- 船上作業者の遠隔操作により、水中の網の上(網内側)を自走するロボット本体が、高圧水で水中の網を洗浄します。人手による潜水洗浄作業や網自体を水中から上げての網洗浄作業が不要になります。(効果例：長時間潜水作業の少入化)
- 本体搭載の水中カメラで網の状況や網内の養殖環境(網底部の状況)を確認可能。
- 導入によって、潜水作業者確保の軽減と各イケス網洗浄の管理と計画性が向上。
- こまめな洗浄により、網内養殖環境を維持しやすく、網付着物によるイケスの沈下や潮流等の影響による損傷などを防ぐなどの効果が期待できます。



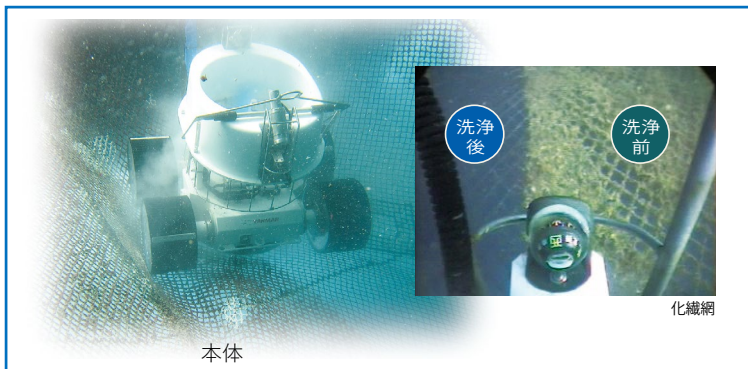
網洗い洗浄機を導入の際はご所有の船体に、ロボット本体、高圧海水供給ユニット、高圧ホース、等搭載が必要で、ブリッジ等にモニタを見ながら操作を行うスペースが必要です。本製品の詳細情報は、カタログ、Webでも確認できます。

- 希望価格 (税抜・諸費用別途)： せんすいくんマークⅢ (NCL-SX3)
 - ① NCL-SX3/化繊網仕様
+ 付属品：FSN-4JH3(高圧水供給エンジンユニット)： ¥ 16,448,000-
 - ② NCL-SX3/化繊網仕様(高圧ホース55m)
+ 付属品：FSN-4JH3(高圧水供給エンジンユニット)： ¥ 17,147,100-
 - ③ NCL-SX3/金網仕様
+ 付属品：FSN-4JH3(高圧水供給エンジンユニット)： ¥ 16,207,000-
- 技術カスタマイズ 無
- 連絡先：ヤンマー船用システム(株) 海洋ソリューション推進部
担当 小西 TEL:072-773-5862

28-5

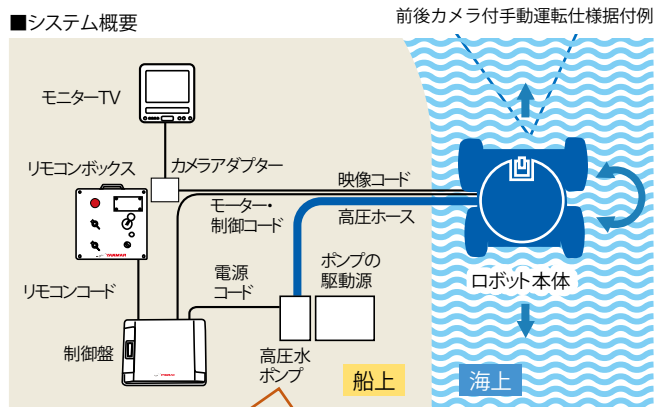
せんすいくん(NCL-SX3)

化繊網仕様(ホース、高圧水ユニット付き)



(導入による効果)

- 船上作業者の遠隔操作により、水中の網の上(網内側)を自走するロボット本体が、高圧水で水中の網を洗浄します。人手による潜水洗浄作業や網自体を水中から上げての網洗浄作業が不要になります。(効果例：長時間潜水作業の少入化)
- 本体搭載の水中カメラで網の状況や網内の養殖環境(網底部の状況)を確認可能。
- 導入によって、潜水作業者確保の軽減と各イケス網洗浄の管理と計画性が向上。
- こまめな洗浄により、網内養殖環境を維持しやすく、網付着物によるイケスの沈下や潮流等の影響による損傷などを防ぐなどの効果が期待できます。

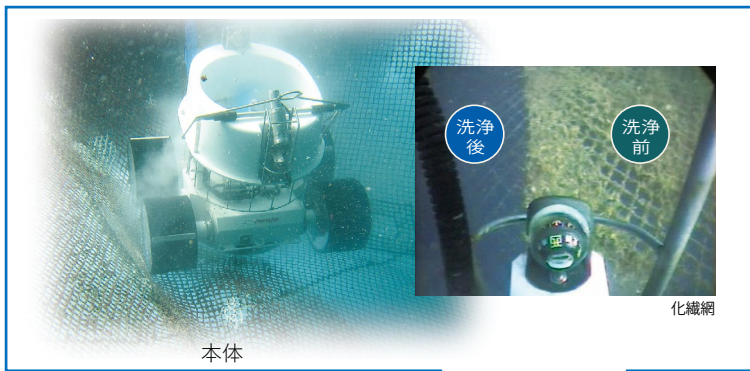


網洗い洗浄機を導入の際はご所有の船体に、ロボット本体、高圧海水供給ユニット、高圧ホース、等搭載が必要で、ブリッジ等にモニターを見ながら操作を行うスペースが必要です。本製品の詳細情報は、カタログ、Webでも確認できます。

- 希望価格(税抜・諸費用別途)：せんすいくんマークⅢ(NCL-SX3)
 - ① NCL-SX3/化繊網仕様
+付属品：FSN-4JH3(高圧水供給エンジンユニット)： ¥16,448,000-
 - ② NCL-SX3/化繊網仕様(高圧ホース55m)
+付属品：FSN-4JH3(高圧水供給エンジンユニット)： ¥17,147,100-
 - ③ NCL-SX3/金網仕様
+付属品：FSN-4JH3(高圧水供給エンジンユニット)： ¥16,207,000-
- 技術カスタマイズ 無
- 連絡先：ヤンマー船用システム(株) 海洋ソリューション推進部
担当 小西 TEL:072-773-5862

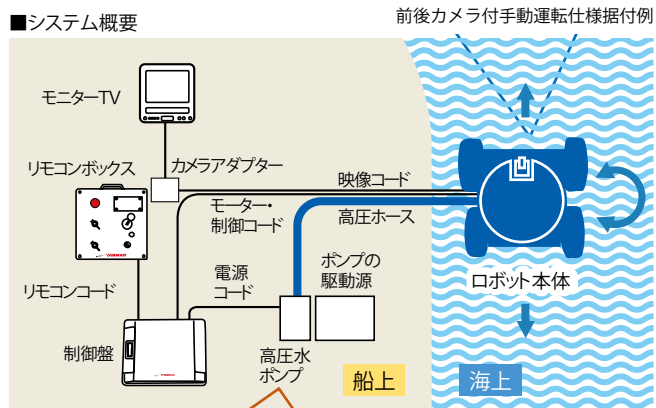
28-6

せんすいくん(NCL-SX3) 金網仕様 (高圧水ユニット付き)



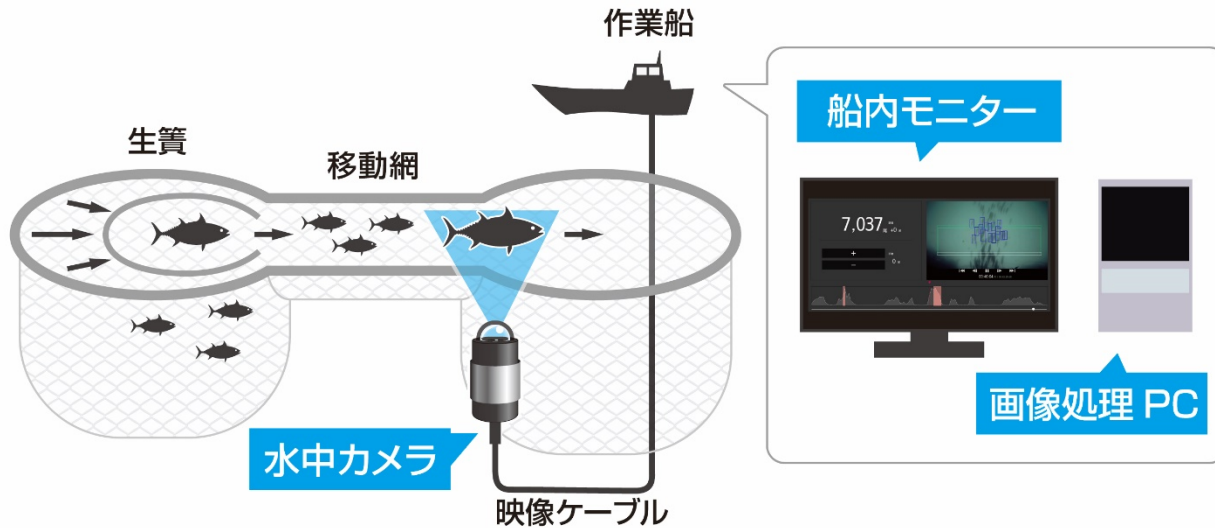
(導入による効果)

- 船上作業者の遠隔操作により、水中の網の上(網内側)を自走するロボット本体が、高圧水で水中の網を洗浄します。人手による潜水洗浄作業や網自体を水中から上げての網洗浄作業が不要になります。(効果例：長時間潜水作業の少入化)
- 本体搭載の水中カメラで網の状況や網内の養殖環境(網底部の状況)を確認可能。
- 導入によって、潜水作業者確保の軽減と各イケス網洗浄の管理と計画性が向上。
- こまめな洗浄により、網内養殖環境を維持しやすく、網付着物によるイケスの沈下や潮流等の影響による損傷などを防ぐなどの効果が期待できます。



網洗い洗浄機を導入の際はご所有の船体に、ロボット本体、高圧海水供給ユニット、高圧ホース、等搭載が必要で、ブリッジ等にモニターを見ながら操作を行うスペースが必要です。本製品の詳細情報は、カタログ、Webでも確認できます。

- 希望価格 (税抜・諸費用別途)： せんすいくんマークⅢ (NCL-SX3)
 - ① NCL-SX3/化繊網仕様
+ 付属品：FSN-4JH3(高圧水供給エンジンユニット)： ¥ 16,448,000-
 - ② NCL-SX3/化繊網仕様(高圧ホース55m)
+ 付属品：FSN-4JH3(高圧水供給エンジンユニット)： ¥ 17,147,100-
 - ③ NCL-SX3/金網仕様
+ 付属品：FSN-4JH3(高圧水供給エンジンユニット)： ¥ 16,207,000-
- 技術カスタマイズ 無
- 連絡先：ヤンマー船用システム(株) 海洋ソリューション推進部
担当 小西 TEL:072-773-5862



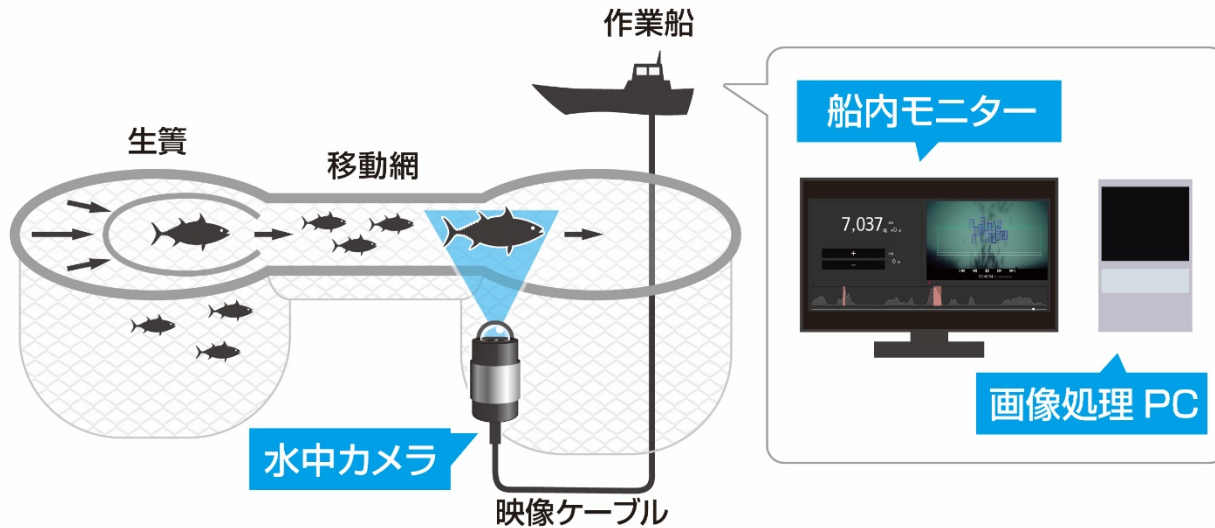
- 希望価格(税抜):
「YFC-TS」: 6,385,000円
「YFC-TH」: 8,752,000円
- 技術カスタマイズ有無: 無
- 連絡先:
ヤンマー船用システム(株)
担当: 堺
TEL: 072-773-5862
メール: toshiaki_sakai@yanmar.com

(導入による効果)

- マグロ養殖種苗に使用する天然ヨロワの漁獲数を養殖網間で移動する際に機械(「自動+目視による補正」にて計数)を導入する事で短時間で正確な計数ができ、従来の、全数を釣上げによる計数又は養殖網への移動時等に水中映像を複数人が目視で計数する作業を省力化できる。
- 正確に計数できる事により、給餌費用の低減や資源管理に貢献できる。

28-8

魚数カウントシステム(標準仕様)



- 希望価格(税抜):
「YFC-TS」: 6,385,000円
「YFC-TH」: 8,752,000円
- 技術カスタマイズ有無: 無
- 連絡先:
ヤンマー船用システム(株)
担当: 堺
TEL: 072-773-5862
メール: toshiaki_sakai@yanmar.com

(導入による効果)

- マグロ養殖種苗に使用する天然ヨコの漁獲数を養殖網間で移動する際に機械(「自動+目視による補正」にて計数)を導入する事で短時間で正確な計数ができ、従来の、全数を釣上げによる計数又は養殖網への移動時等に水中映像を複数人が目視で計数する作業を省力化できる。
- 正確に計数できる事により、給餌費用の低減や資源管理に貢献できる。