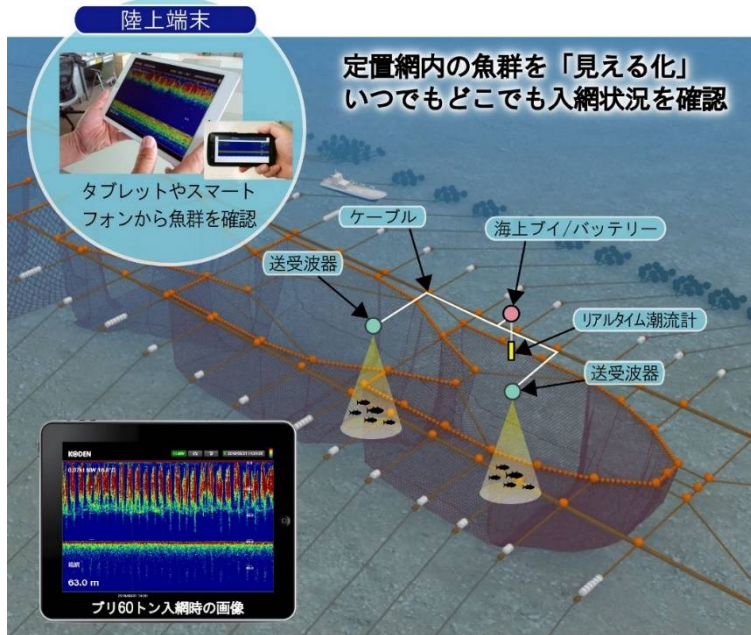


2-1

ユビキタス魚探（スタンダードモデル）

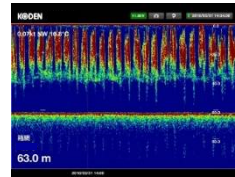


海上パイ
φ1m×1.625m (直径×高さ)
×1台



送受波器
ケーブル長:100m
×1式

(導入による効果)

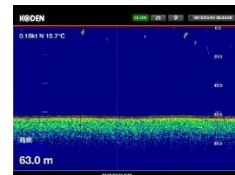


魚群の入網を確認



- 出漁して網起こし
 - 氷の量を多めに用意
- 水揚量アップ、鮮度維持

生産性の向上

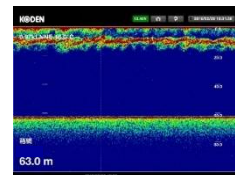


魚の反応が少ない



- 氷の量を少なめに用意
- 出漁を見合わせる

省コスト



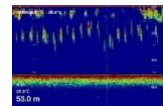
網が吹かれている



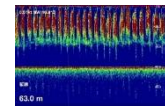
- 潮がはやいので出漁しない
- 陸上作業に切り替え

省エネ

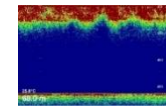
《魚種別の魚探画像の例》



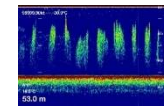
クロマグロ



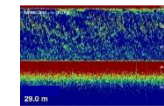
ブリ



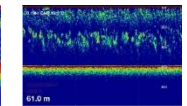
イワシ



スルメイカ



サケ



サバ

- 希望価格(税抜き): 3,300,000円
- 技術カスタマイズ有無: 無
- 連絡先: 日東製網株式会社

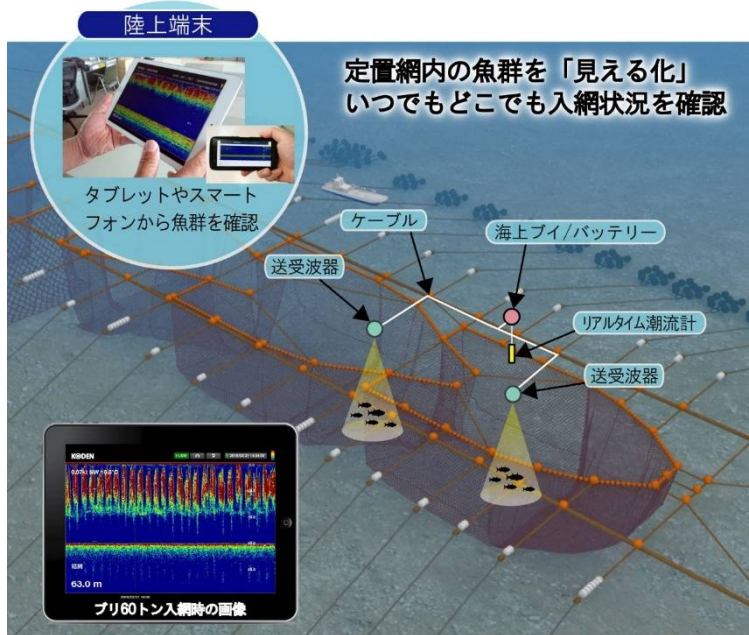
担当者: 第1事業部開発ユニット 部長 中川智之

Tel: 0766-21-2404 メール: nakagawa-tomoyuki@nittoseimo.co.jp

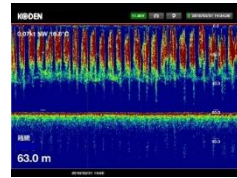
①スタンダードモデル

2-2

ユビキタス魚探（送受波器2式モデル）

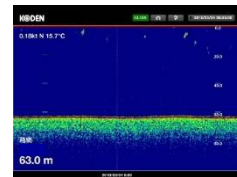


（導入による効果）



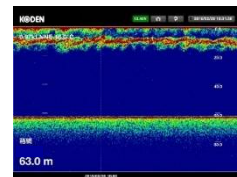
- 出漁して網起こし
 - 氷の量を多めに用意
- 水揚量アップ、鮮度維持

生産性の向上



- 氷の量を少なめに用意
- 出漁を見合わせる

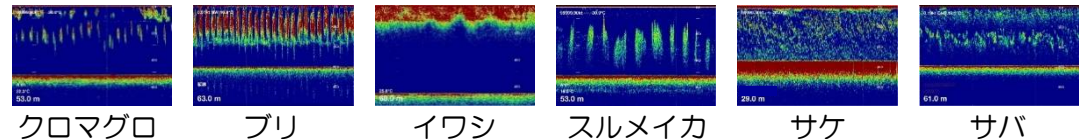
省コスト



- 潮がはやいので出漁しない
- 陸上作業に切り替え

省エネ

《魚種別の魚探画像の例》



- 希望価格(税抜き): 3,960,000円
- 技術カスタマイズ有無: 無
- 連絡先: 日東製網株式会社

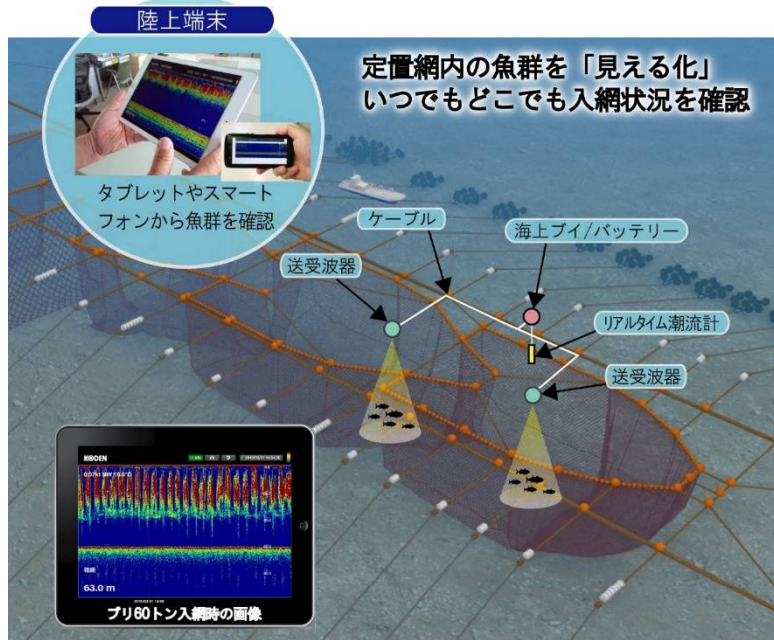
担当者: 第1事業部開発ユニット 部長 中川智之

Tel: 0766-21-2404 メール: nakagawa-tomoyuki@nittoseimo.co.jp

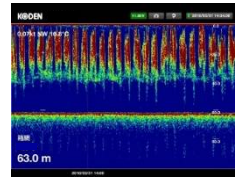
②送受波器 2式モデル

2-3

ユビキタス魚探（外付けバッテリーケースモデル）

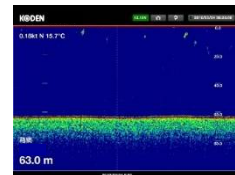


（導入による効果）



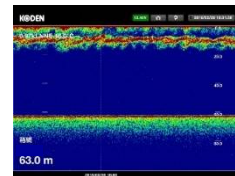
- 出漁して網起こし
 - 氷の量を多めに用意
- 水揚量アップ、鮮度維持

生産性の向上



- 氷の量を少なめに用意
- 出漁を見合わせる

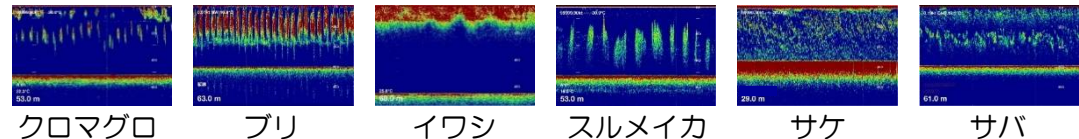
省コスト



- 潮がはやいので出漁しない
- 陸上作業に切り替え

省エネ

《魚種別の魚探画像の例》



- 希望価格(税抜き): 4,800,000円
- 技術カスタマイズ有無: 無
- 連絡先: 日東製網株式会社

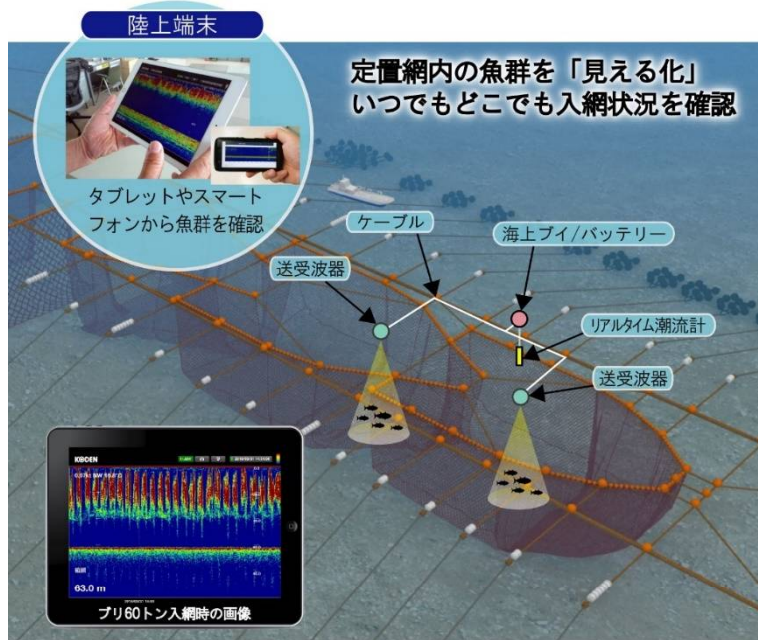
担当者: 第1事業部開発ユニット 部長 中川智之

Tel: 0766-21-2404 メール: nakagawa-tomoyuki@nittoseimo.co.jp

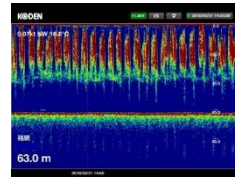
③外付けバッテリーケースモデル

2-4

ユビキタス魚探（潮流計モデル）

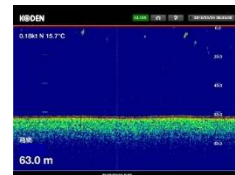


（導入による効果）



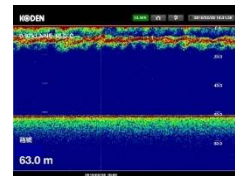
- 出漁して網起こし
 - 氷の量を多めに用意
- 水揚量アップ、鮮度維持

生産性の向上



- 氷の量を少なめに用意
- 出漁を見合わせる

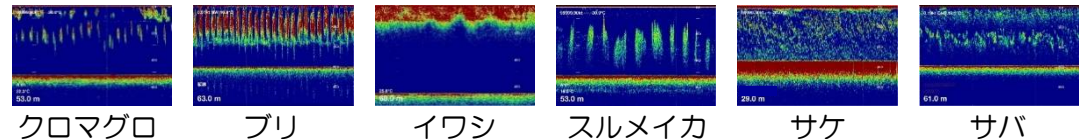
省コスト



- 潮がはやいので出漁しない
- 陸上作業に切り替え

省エネ

《魚種別の魚探画像の例》



- 希望価格(税抜き): 4,900,000円
- 技術カスタマイズ有無: 無
- 連絡先: 日東製網株式会社

担当者: 第1事業部開発ユニット 部長 中川智之

Tel: 0766-21-2404 メール: nakagawa-tomoyuki@nittoseimo.co.jp



海上パイ
φ1m×1.625m (直径×高さ)
×1台



送受波器
ケーブル長: 100m
×1式



【付属品】
潮流計(ガード付)
×1式

④潮流計モデル

