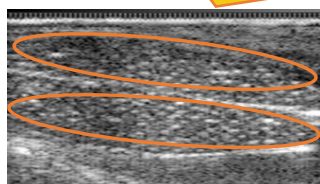
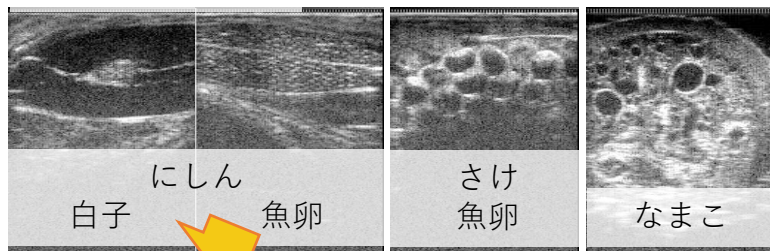


31-1

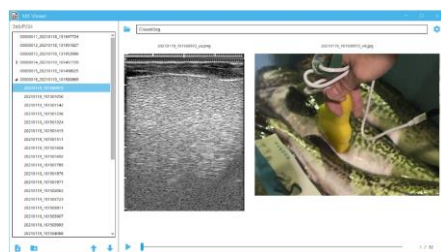
超音波画像観察装置 『Smart Echo MX2』



●超音波画像例



■拡大画像
一対の魚卵が粒まで確認できる



■PC用ビューアソフト
記録データをお手持ちのパソコンで確認・管理可能 (セット品に付属)

■ 傷つけずに生体内を観察 『Smart Echo MX2』

超音波エコーだから、生きたままの体内を観察できる。
小型・軽量・防水※だから、使用環境を選ばない。 ※超音波プローブ部のみ。
端末内蔵のカメラで観察の場面も同時記録。データ整理も簡単。

導入による効果：

- 雌雄の見分けがつけにくい魚も、生殖腺のエコー画像で判別可能。
チョウザメでは検卵器使用の前に生殖腺を確認、抱卵・成熟したメスを選別。
オスや未抱卵・未成熟のメスを避けることで、2～5割程度の無駄な検卵器使用をなくすとともに、魚体へのダメージ、感染症予防にも貢献。
マフグでは生殖腺を確認、雌雄を判別し、オスのみで出荷した時のキロ単価が、雌雄混在で出荷した時に比べ、2.6～3.0倍となったケースも。
- 魚体を傷つけないため養殖親魚の生殖腺の発達状況や生育確認に好適。
データを蓄積することで給餌量の調整や出荷計画の立案に活用可能。
「PC用ビューアソフトセット」にはパソコンでのデータ管理が簡単な専用ソフトが付属。蓄積データの分析、レポート、論文作成への活用も。

型式・メーカー希望価格(円、税抜き)：

Smart Echo MX2	： ¥498,000-
Smart Echo MX2 (PC用ビューアソフトセット)	： ¥535,000-

連絡先：東杜シーテック株式会社 (担当：藤田)



電話 : 050-3734-4327 FAX : 050-5526-6423
E-mail : fa_robot@tctec.co.jp
製品HP : <http://www.tctec.co.jp/product/smart-echo/>

農林水産省「つながる農林水産技術サイト」：

https://www.maff.go.jp/j/kanbo/needs/tsunagi_fish_c.html#040201