

概要

- まき網やひき網等の船団漁業者が抱える、「他船の魚群反応や位置の把握が難しい」、「操業中に思うように船団運営ができない」等の課題について、**魚群探知機やソナー等の漁撈機器のデータを記録、共有**することで対応することを目指し、漁船向けIoTサービスである、船団運営支援システム「ISANA」を開発。
- 本システムは、各船の魚群探知機やソナー等の漁撈機器を一覧で可視化する「**画面共有機能**」、各船の現在位置と航跡、各航跡の機器データを可視化する「**マップ機能**」、船上の作業状況や安全確認ができる「**船上カメラ機能**」、どこでどの魚がどれくらい獲れたかを記録、分析できる「**漁獲記録機能**」の四つの機能で構成。
- 簡単な工事により、専用のデバイスを漁船に取り付けるだけで動作し、専用のタブレットで画面を操作、確認する形式。シンプルな画面設計にしており、**複雑な操作は不要**で高齢者でも利用可能。
- 今後は、関係機関との連携により、トレーサビリティや資源管理、漁獲管理等の機能を拡充予定

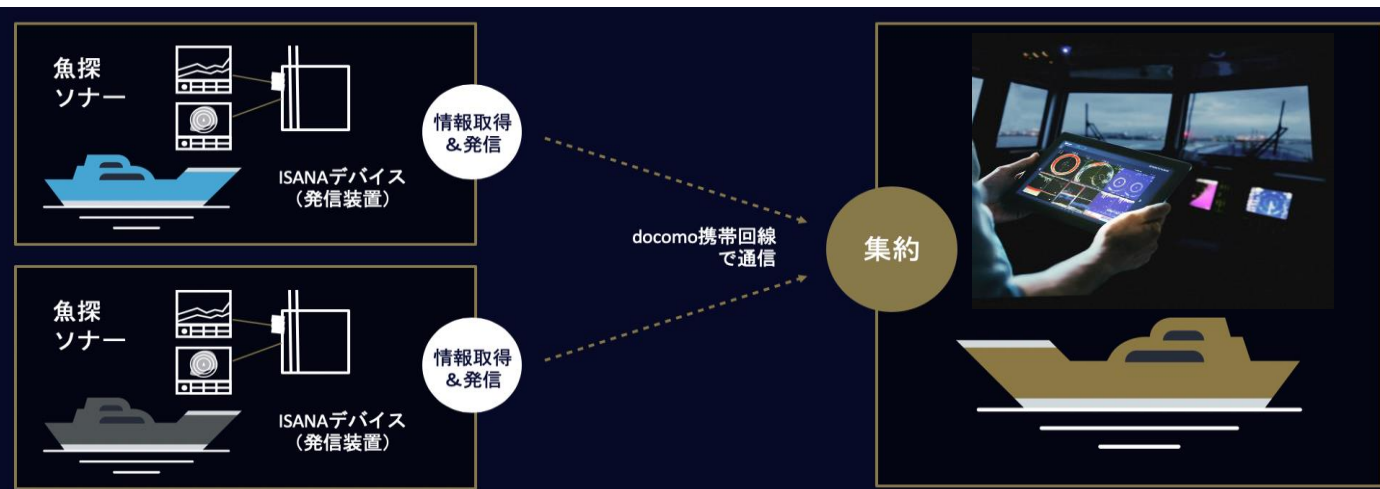
導入効果

- 船団の連携がスムーズになり、**水揚げの向上**（「数年ぶりに漁獲トップになった」等の事例多数）。
- 探索範囲の重複がなくなり、漁獲までの**燃料代や所要時間の低減（△5%）**を実現。
- 操業データの共有や、漁の振り返りにより、**早期の後継者育成（8～10年→1～3年）**に活用可能。

希望小売価格

	(税抜き価格)
ISANAセット	300,000円
月額費用	11,000円 (年間利用月数12ヶ月)
	12,000円 (年間使用月数4-11ヶ月)
設置費用	30,000円 (希望者のみ)

- ✓ 月額費用は漁期だけ、休漁期は費用は休止を選択可能
- ✓ 遠隔で常に最新バージョンに
- ✓ 24時間いつでもサポート
(Line利用)



技術カスタマイズなし

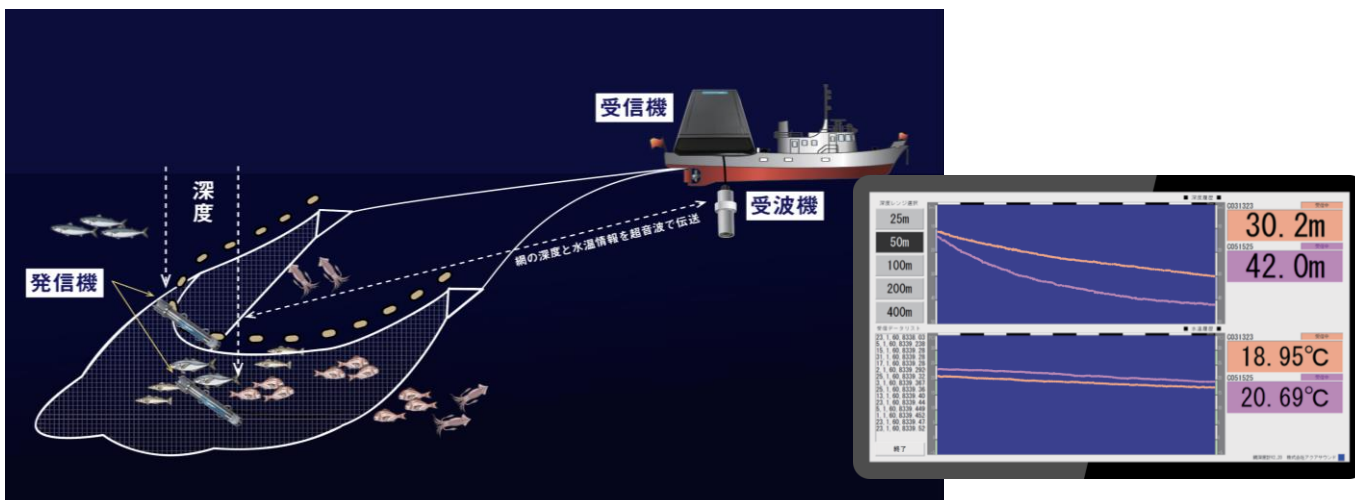
☎ 連絡先
 (株)ライトハウス
 TEL:050-3628-3211
<https://isana.lighthouse-frontier.tech/>
info@isana-g.com

概要

- 網に装着することで、**網の深さやその地点の水温の情報、網の開き具合**（ベーシックプランのみ）を、音波を活用してリアルタイムに漁船側で確認することができるシステム。安価かつ軽量であり、有線ではないため柔軟な活用が可能
- ひき網や底引き網等の漁業者は、狙った魚種を漁獲するにあたって、特定の水深に網を張ることが必要とされる。特に、経営規模が大きい漁業者は、出したロープの長さなどの情報を頼りに経験と勘で網の深さを推定していたが、実際は潮の流れや海の状況によって、狙った深さに網を張れないことも多々あった。そのような課題を解決する仕組み
- 簡単な工事により、専用の機器を漁船と漁網にに取り付けるだけで動作し、専用のタブレットで画面を操作、確認する形式。シンプルな画面設計にしており、複雑な操作は不要で高齢者でも利用可能。

導入効果

- 勘と経験に頼っていた従来の手法に代わり、**リアルタイムに正確な網深度情報と履歴を把握可能**とすることで、**最適な深さへの網入れを実現**。これにより魚群の取り逃がしを最小限に抑えられる
- 二そう船曳きにおいては、探索船が網の上に乗って網の深さを魚探で確認するという工程が必要なくなり、その分探索により時間をかけることができるため、**操業全体を効率化（△5%）**することができる



希望小売価格

(税抜き価格)

【ベーシックプラン】（発信機2本）

初期費用 500,000円

月額費用 50,000円

【ライトプラン】（発信機1本）

初期費用 300,000円

月額費用 30,000円

設置費用 30,000円～
(希望者のみ)

- ✓ 21ヶ月未満で中途解約した場合、違約金が発生
- ✓ 22ヶ月目以降、月額費用半額
- ✓ 遠隔でソフトウェアを最新バージョンにアップデート可能

技術カスタマイズなし

☎ 連絡先

(株)ライトハウス

TEL:050-3628-3211

<https://isana.lighthouse-frontier.tech/>

info@isana-g.com

24-3

船団運営支援システム「衛星ISANA」

概要

- 沖合遠洋漁業者の漁業者が抱える、「他船の魚群反応や位置の把握が難しい」、「船の情報を陸でもみたい」等の課題について、**魚群探知機やソナー等の漁撈機器や船外カメラのデータを記録、共有**することで対応することを目指し、漁船向けIoTサービスである、船団運営支援システム「衛星ISANA」を開発。
- 本システムは、各船の魚群探知機やソナー等の漁撈機器を一覧で可視化する「**画面共有機能**」、各船の現在位置と航跡、各航跡の機器データを可視化する「**マップ機能**」、船上の作業状況や安全確認ができる「**船上カメラ機能**」。どこでどの魚がどれくらい獲れたかを記録、分析できる「**漁獲記録機能**」の四つの機能で構成。
- 専用のデバイスと衛星アンテナを漁船に取り付けるだけで動作し、専用のタブレットで画面を操作、確認する形式。シンプルな画面設計にしており、**複雑な操作は不要**で高齢者でも利用可能。
- 既に衛星アンテナが設置されている場合は、衛星アンテナの追加購入は不要。

導入効果

- 船団の連携がスムーズになり、**水揚げの向上**（「数年ぶりに漁獲トップになった」等の事例多数）。
- 探索範囲の重複がなくなり、漁獲までの**燃料代や所要時間の低減（△5%）**を実現。
- 操業データの共有や、漁の振り返りにより、**早期の後継者育成（8～10年→1～3年）**に活用可能。

希望小売価格

（税抜き価格）

衛星ISANA費用
初期費用 300,000円/セット
月額費用 50,000円(1年利用)
51,000円 (4-11ヶ月利用)

シリジウムCertusセット
初期費用 1,750,000円
月額費用
250MBプラン 173,500円
1GBプラン 245,000円
5GBプラン 284,000円

ISANA設置費用 30,000円～
衛星アンテナ設置費用 30,000円～

- ✓ 遠隔で常に最新バージョンに
- ✓ 24時間いつでもサポート
(Line利用)

技術カスタマイズなし

☎ 連絡先
(株)ライトハウス
TEL:050-3628-3211
<https://isana.lighthouse-frontier.tech/>
info@isana-g.com

