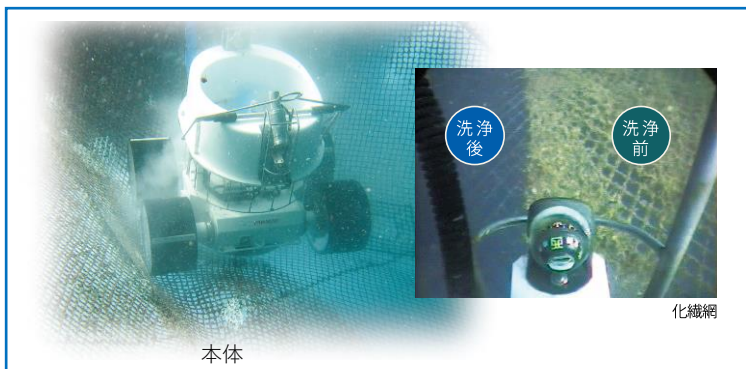


23-1

# 養殖網洗浄機 せんすいくん(NCL-SX3)

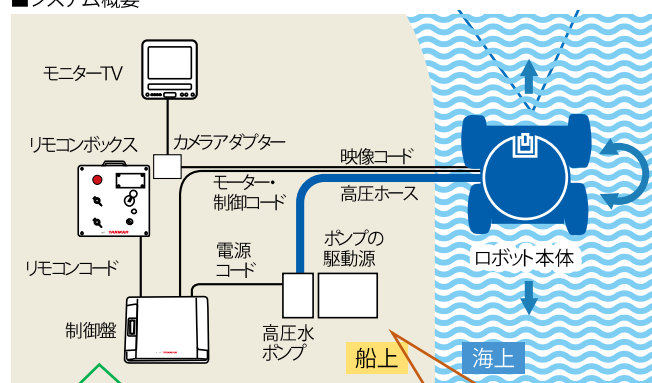


## (導入による効果)

- 船上の遠隔操作で、水中の網の上(網内側)の洗浄ロボット本体を自走させながら、高圧水で網を洗浄します。人手による潜水洗浄作業や網自体を水中から引き上げての網洗浄作業が軽減されます。効果例：潜水士が行う水中の養殖イケス網洗浄作業の代替、省人化(100%)
- 本体搭載の水中カメラを通して、イケス網の状況や網内の状況を確認可能。
- 長時間の潜水作業者の確保が不要など、イケス網の洗浄が定期的実施可。
- 定期的な洗浄により、イケス網付着物によるイケスの沈下や潮流等の影響による損傷を防ぐなどの効果が期待できます。

## ■システム概要

前後カメラ付手動運転仕様据付例



型式：(NCL-SX3)・メーカー希望価格 (円、税抜き)(※諸費用別途)

- |                                |               |
|--------------------------------|---------------|
| ①NCL-SX3 化繊網仕様(標準)             | : ¥8,170,000- |
| ②NCL-SX3 化繊網仕様(後方カメラ追加)        | : ¥8,946,000- |
| ③NCL-SX3 化繊網仕様(55mホース+後方カメラ追加) | : ¥9,716,000- |
| ④NCL-SX3 金網仕様(標準)              | : ¥7,905,000- |
| ⑤NCL-SX3 金網仕様(後方カメラ追加)         | : ¥8,681,000- |
| (付属品) FSN-4JH3(高圧水供給エンジンユニット)  | : ¥9,149,000- |

## 操作イメージ



後方カメラ・液晶付2台運転仕様

高圧水供給  
エンジンユニット

連絡先：ヤンマー船用システム(株) 海洋ソリューション推進部

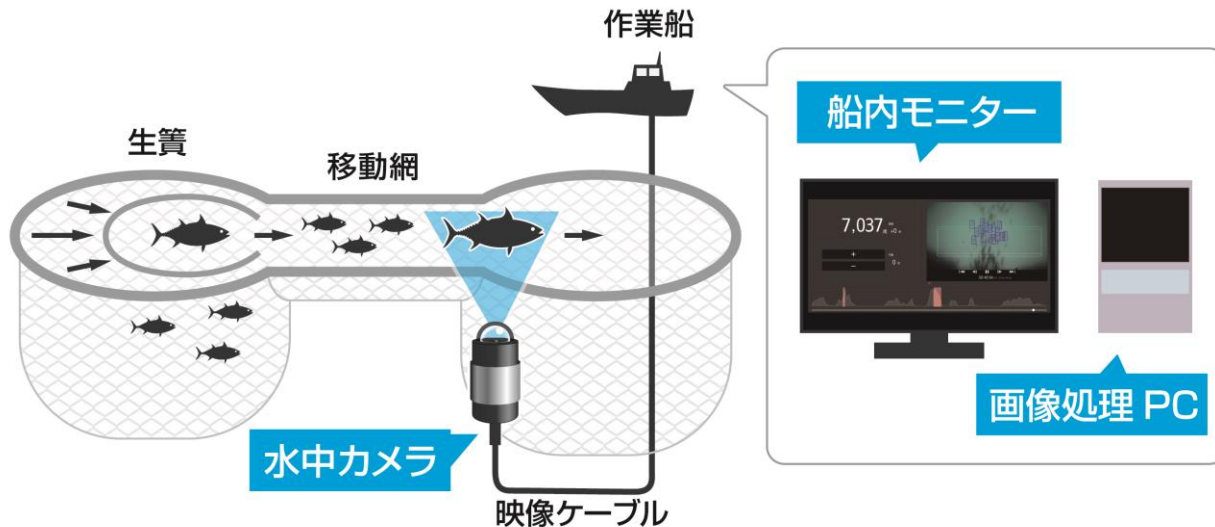
担当 小西 TEL:072-773-5862

網洗い洗浄機を導入の際は、ご所有のイケス網でロボット本体が自走可能である事やロボット本体を搭載する船体に、高圧海水供給ユニット、高圧ホース等の必要機材の搭載が必要です。また、モニタを見ながら操作を行う、ブリッジ等屋内に近い条件のスペースが必要です。本製品の詳細情報は、カタログ、Webで確認できます。

<https://www.yanmar.com/jp/marinepleasure/marine/farm/>

# 23-2

## 魚数カウントシステム



希望価格(税抜き):

「YFC-TS」: 7,025,000円

「YFC-TH」: 9,628,000円

連絡先:

ヤンマー船用システム(株)

担当: 塚

TEL: 072-773-5862

メール: toshiaki\_sakai@yanmar.com

### (導入による効果)

- マグロ養殖種苗に使用する天然ヨコワの漁獲数を養殖網間で移動する際に機械(「自動+目視による補正」にて計数)を導入する事で短時間で正確な計数ができ、従来の、全数を釣上げによる計数又は養殖網への移動時等に水中映像を複数人が目視で計数する作業を省力化できる。(労力約2割程度削減(当社比))
- 正確に計数できる事により、給餌費用の低減や資源管理に貢献できる。