

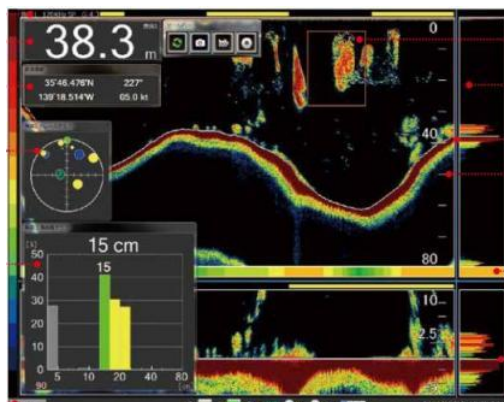
17-1

# 魚体長魚探

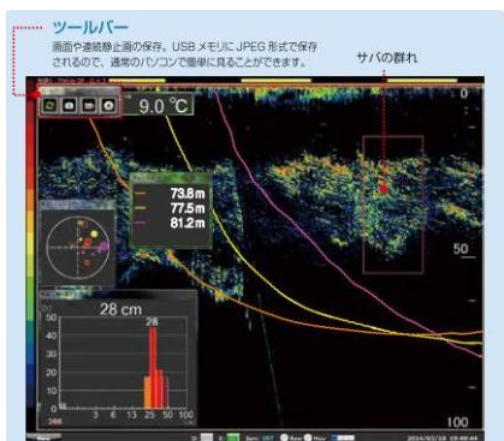


## KSE-310

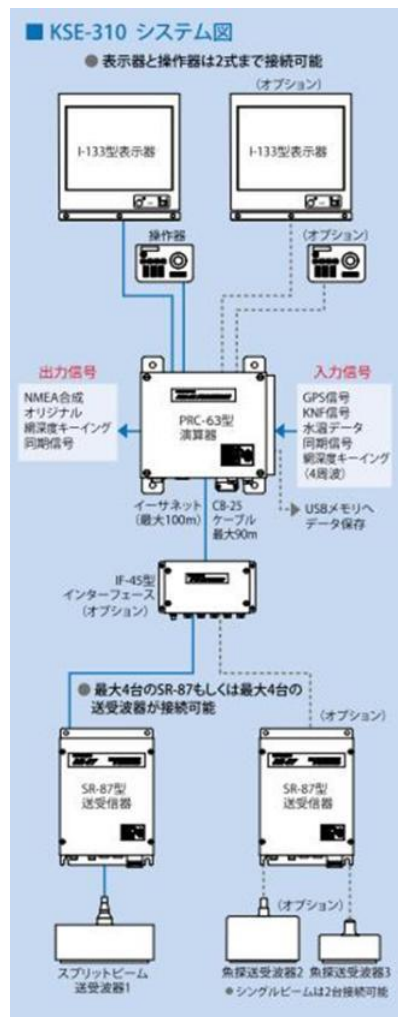
(魚体長計測グラフ表示)



(ネットファインダーとの接続表示)



※上記画像のネット水深は、弊社ネットファインダー(3周波)をご使用頂いた場合のイメージです。



## (導入による効果)

◎投網前に魚群の分布、体長計測する事で、魚群の価値の判断ができることで効率漁業と資源管理が可能に。

→漁獲効率20%程度UP

◎USBメモリに生データ情報を収録可能。データを用いて、魚の生息区域や漁協における情報共有化に有効活用。

※ネットファインダーとの接続で網沈降状況を表示



## 型式・希望価格(税抜き)

KSE-310 38KHZ ¥4,800,000.-

KSE-310 70KHZ ¥4,200,000.-

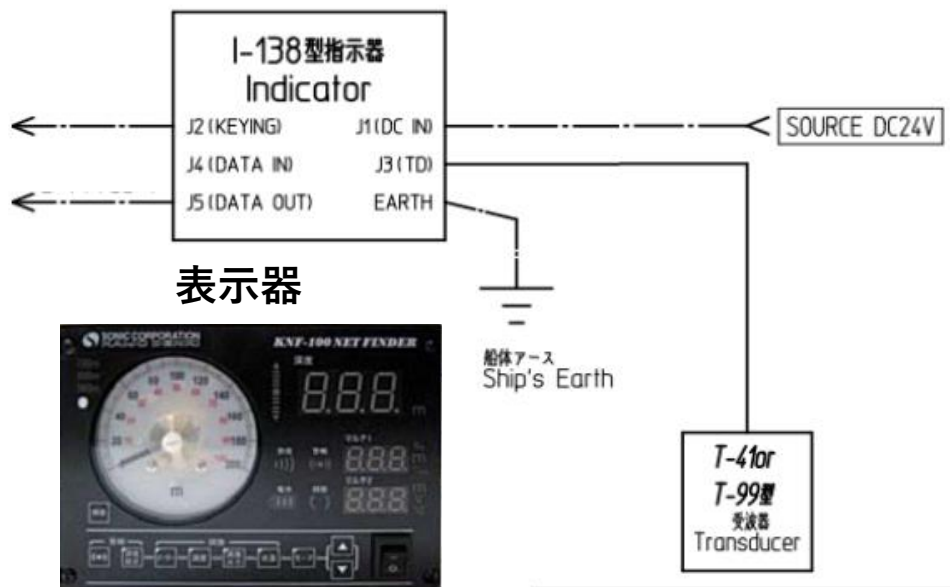
KSE-310 120KHZ ¥3,500,000.-

連絡先:株式会社ソニック

販売担当: 河田 TEL:042-513-9615

17-2

# ネットファインダー


**KNF-200**


表示器



発振器



## (導入による効果)

◎離底距離を測定し破網を防ぐ。

→漁網費用の削減で省コスト10%程度低減

作業員の網修繕時間の低減で労働効率10%程度UP

◎網の深さ、沈降速度を測定し魚群を確実に漁獲する。→漁獲の効率20%程度UP

◎ISANAシステムと組み合わせ網深度、沈降速度、水温データを記録、共有可能。

→データを収集、蓄積して活用

## 型式・希望価格(税抜き)

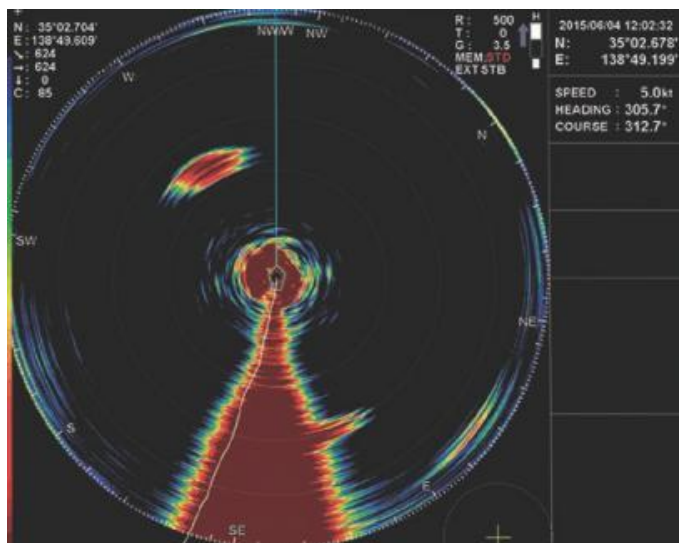
KNF-200 ¥1,900,000.-

連絡先: 株式会社ソニック

販売担当: 河田 TEL:042-513-9615

17-3

## スキャニングソナー


**SCS-60**


## (導入による効果)

◎広範囲で魚群を探索し効率的に魚群位置へ移動できる。

→探索時間の短縮で燃料使用量の2割程度の低減

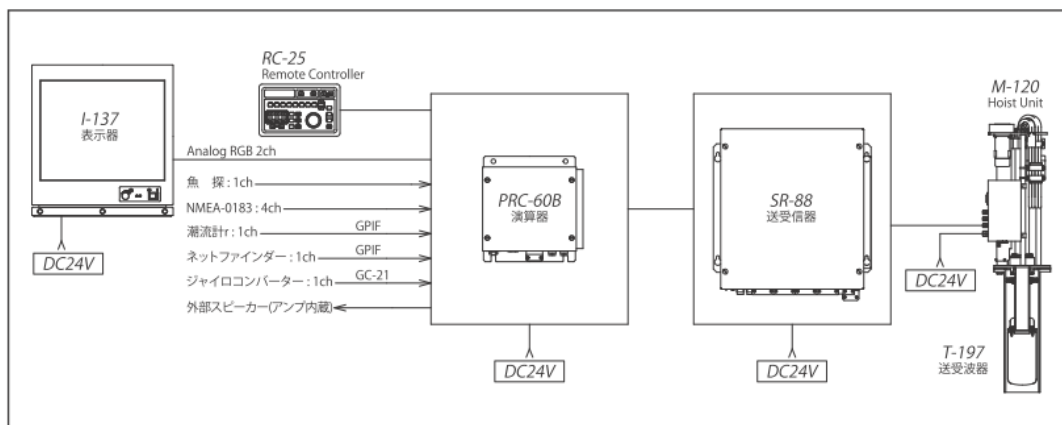
◎魚量推定値機能で魚群の選定をサポート。

→漁獲の効率40%程度UP

◎供給電源が全てDC24Vのため船に搭載しているバッテリーで供給可能。

→設置時の初期費用低減(発電機、インバーター不要)

◎ISANAシステムと組み合わせ画像データ収録可能。データを用いて、魚の生息区域や漁協における情報共有化に有効活用。ISANAと連携させることで資源の可視化にも活用できる。→データを収集、蓄積して活用



型式・希望価格(税抜き)

SCS-60 ¥9,200,000.-

連絡先: 株式会社ソニック

販売担当: 河田

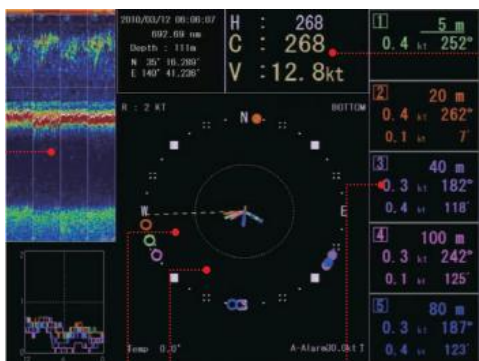
TEL:042-513-9615

17-4

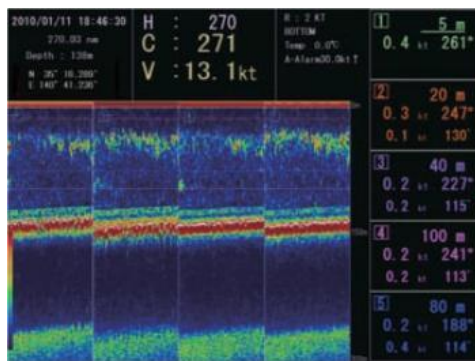
# 潮流計

## KDG-300

総合モード



エコーグラムモード

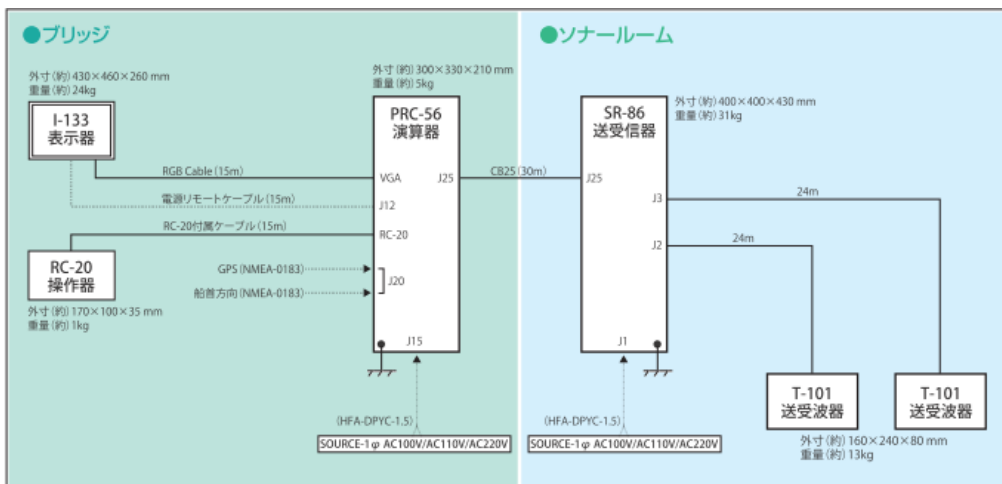


## (導入による効果)

◎5層にわたる潮流値と潮流差を測定し、投網判断が容易になることで網流れや破網を防ぐ。→作業員の網修繕時間の低減により労働効率10%程度UP

◎4方向のエコーグラムモードを活用し魚群の進行方向を監視することで効率的な投網が可能。→漁獲の効率40%程度UP

◎ISANAシステムと組み合わせて、潮流データを用いて漁場の潮流状況を情報共有化に有効活用。→データの収集、蓄積して活用可能



## 型式・希望価格(税抜き)

KDG-300 ¥4,200,000.-

連絡先: 株式会社ソニック

販売担当: 河田

TEL:042-513-9615