

10-1 AquaMagic



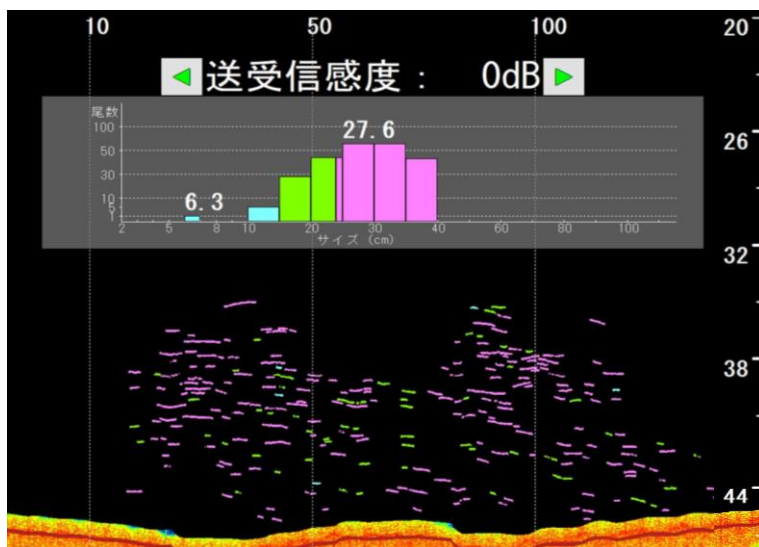
専用送受波器
(付属品)



(200AF-8)
240KHz

AQM240F-2A0で、他の魚探と併用する場合
魚探切替器をオプションで10万円でご提供

商品映像例：アジの群れ



(導入による効果)

- **機器導入による販売単価の向上**
魚体長や密度計測機能が、お客様の現場判断（魚種推定や単価判断）をサポート致します！
- **データ分析／資源評価ができる**
スクリーンショット、魚探映像の録画機能搭載
資源評価用データの記録(SDカード)もできる！
- **労力約2割削減**

画面から網を入れるタイミングを図れるため
労力削減を実現できます！

型式・メーカー希望価格(円、税抜き)

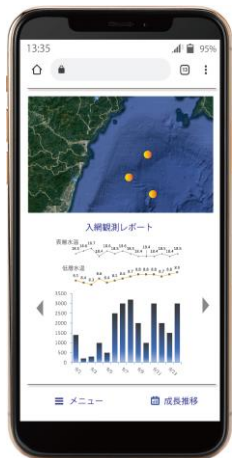
- AQM240F-1A0 ￥1,200,000
- AQM240F-2A0 ￥1,500,000
(付属品)

- AQM240F-2A0で他の魚探と併用する場合
魚探切替器 ￥100,000

連絡先：078-302-7610(担当：笹倉・東浦)

10-2

MagicBuoy-T



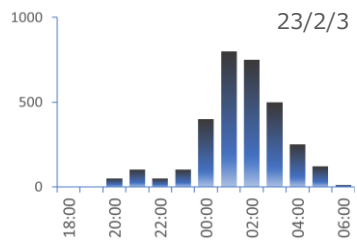
送受波器延長
ケーブル 30m
また60m



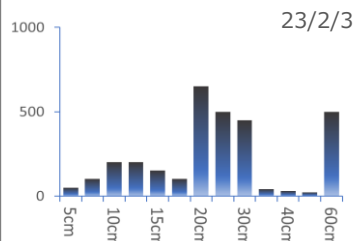
G01-00900-01
G01-00900-02

画面イメージ (スマートフォンでの状況確認)

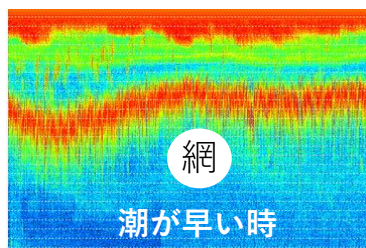
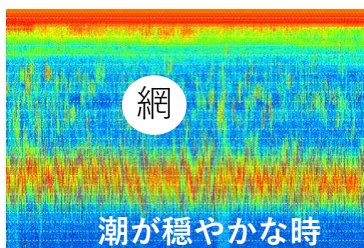
時間帯別入網観測



魚体長分散グラフ



魚探映像の確認で潮の状況が分かる！



(導入による効果)

• **操業の効率化**

出航前に入網量や潮の状況が分かる！
(入網グラフ+魚探映像が遠隔で確認可能)

• **混獲状況の把握**

入網サイズが分かるので魚種把握に役立つ

• **データに基づいた入網分析が可能**

魚が入網する時間帯や深度など、多角的に入網データの分析ができる！

• **燃料代約10%削減可能**

船を出す前に入網量がわかるため船の操業回数削減を可能に！

型式・メーカー希望価格(円、税抜き)

• MGB241F-1S0 : 5,000,000円

(据付費用・クラウド利用料・データ保守管理料別途要)

(付属品)

G01-00900-01(送受波器延長テザーケーブル 30m) :
250,000円

G01-00900-02(送受波器延長テザーケーブル 60m) :
400,000円

連絡先 : 078-302-7610(担当 : 笹倉・東浦)

10-3 MagicCounter



分養する際の魚道に通過枠を設置します。
通過枠の下から超音波をあてることで
魚が通過する際の尾数をリアルタイムカウントします。

自動尾数カウント導入による効果

- **尾数カウントによる適切な管理**
生簀の中の尾数を把握することにより、お客様の現場判断をサポート可能！
- **給餌量を最適化できる**
無駄な給餌を減らし給仕量を最適化できる！
- **計測者の労力約5割削減**
尾数計測者の労力削減を実現できます！

型式・メーカー希望価格(円、税抜き)

- MGC240F 1,000万円

※クラウド利用料1年間分含む

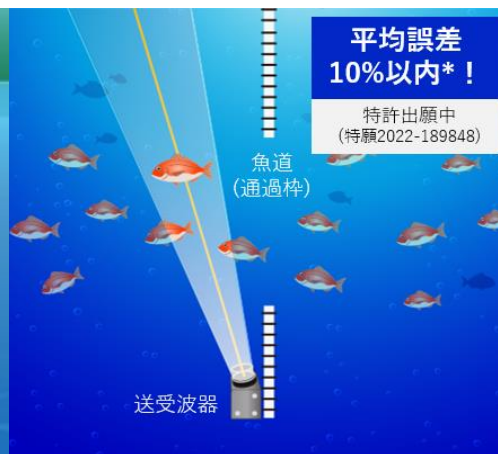
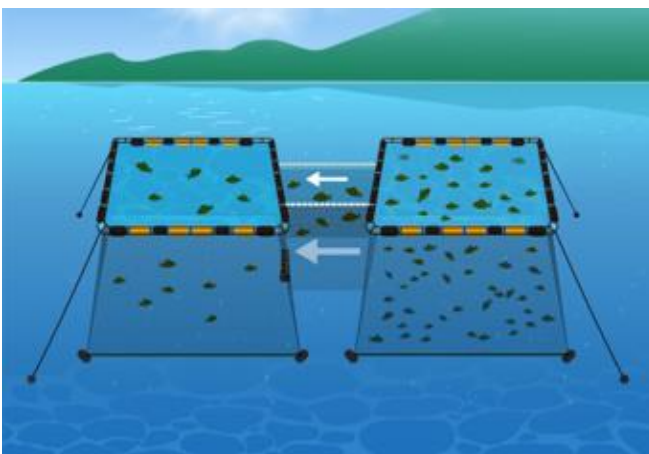
※現地・遠隔サポート対応費用も含む
(詳細はお問い合わせください)

必要経費

・クラウド利用料 月額1万円

※購入1年後から発生

・魚の通過枠 10万円～※魚種による



連絡先：078-302-7610(担当：松尾・東浦)